

# TRANSFORMATION D'UN RURAL à Burtigny - Les Pies Grièches

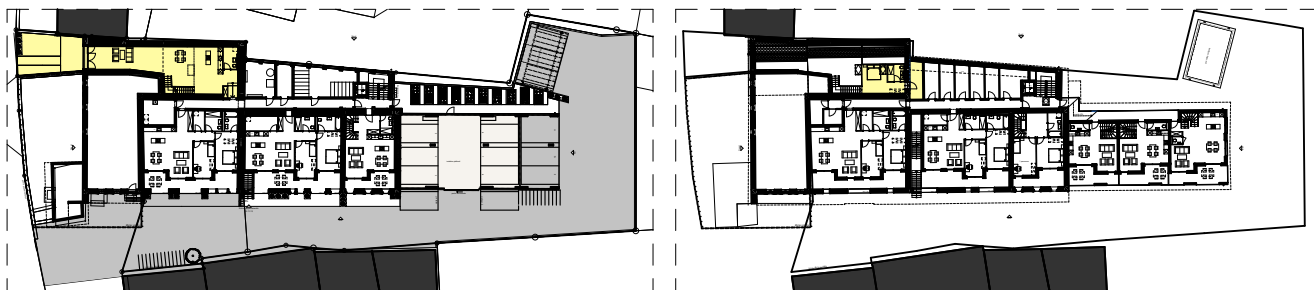
## 33/501.1 - Appartement n°1 - Rez-de-Chaussée - SURFACES APPARTEMENTS

Format: A4  
 Dessin: FC  
 Ech: 1:100, 1:1000

### Surfaces réelles

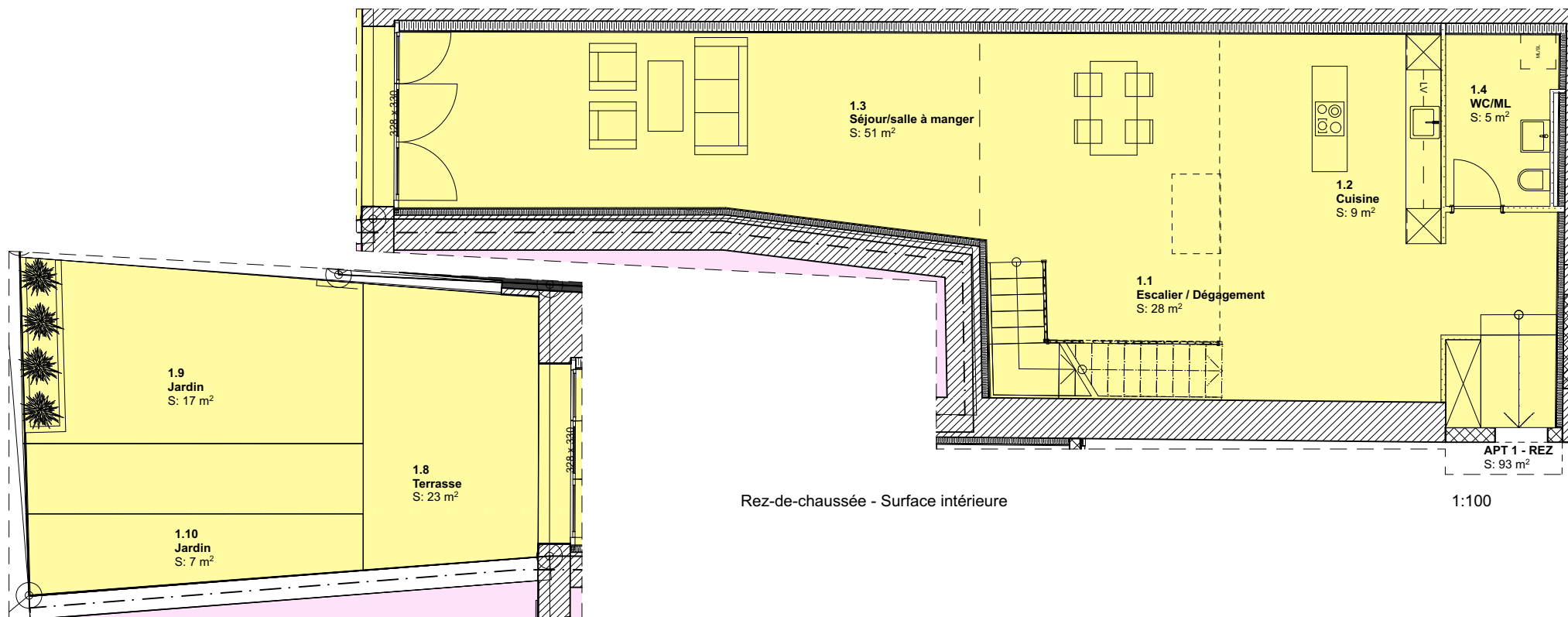
#### Appartement n°1 - 2.5 pièces

Terrasse	23
Surface Habitable	115
Surface Cave	9
Jardin privatif	24
<b>Total</b>	<b>171 m<sup>2</sup></b>



Rez-de-chaussée - Situation appartement 1:1000

1er Etage - Situation appartement 1:1000



Rez-de-chaussée - Surface intérieure

1:100

Rez-de-chaussée - Surface extérieure

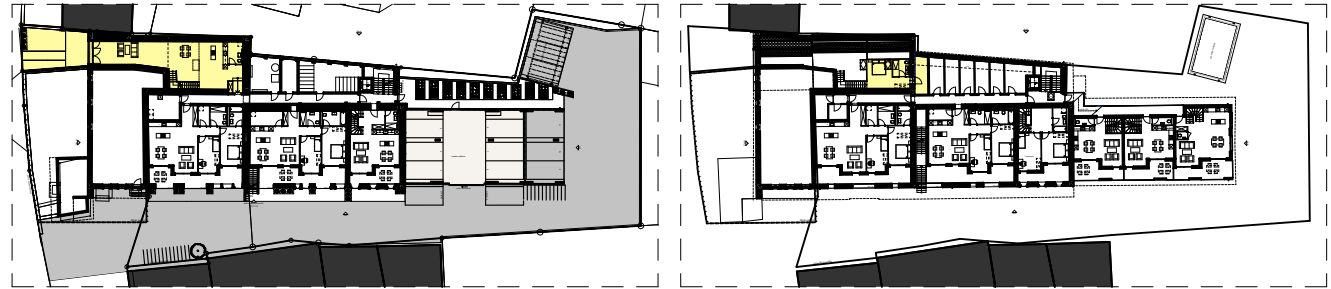
1:100

# TRANSFORMATION D'UN RURAL à Burtigny - Les Pies Grièches

## 33/501.2 - Appartement n°1 - 1er Etage - SURFACES APPARTEMENTS

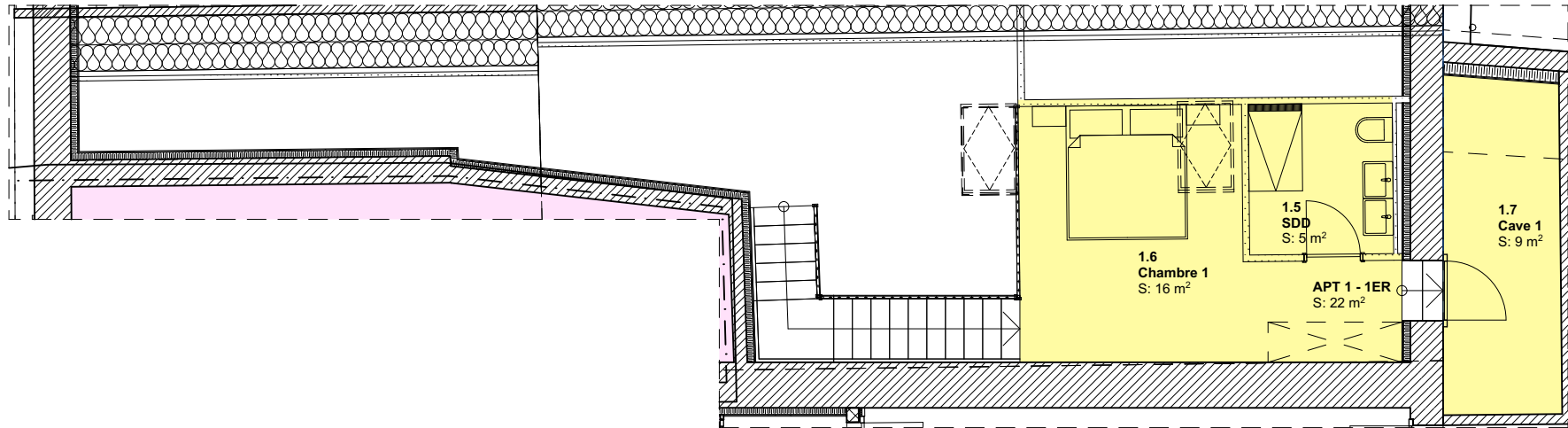
Format: A4  
 Dessin: FC  
 Ech: 1:100, 1:1000

Surfaces réelles	
<b>Appartement n°1 - 2.5 pièces</b>	
Terrasse	23
Surface Habitable	115
Surface Cave	9
Jardin privatif	24
	<b>171 m<sup>2</sup></b>



Rez-de-chaussée - Situation appartement 1:1000

1er Etage - Situation appartement 1:1000



1er Etage

1:100