



home+
l'immobilier

Cornaux - Neuf et lumineux, très bel appartement de 4.5 pièces

2087 Cornaux



Prix : 0.00 CHF

Descriptif & prix

21i1685 - 2087 Cornaux, Suisse - 0.00 CHF

Magnifique appartement de 114 m2 habitables + terrasse de près de 20 m2 sis à la « Résidence des Vignes » à découvrir.

Cet appartement ayant une vue dégagée dispose d'une belle pièce de vie de 38 m2 comprenant le séjour ainsi que la cuisine ouverte, une suite parentale disposant d'une salle de bain de 25 m2, deux chambres de 12,6 m3 et 14,9 m2, une salle de bain avec douche + colonne de lavage ainsi qu'un réduit.

Une cave et une place de parc dans le garage souterrain à 35'000.- complètent ce bel objet à visiter sans tarder !

Chambres



3

Salles d'eau



2

Garage



1

Surface



114 m2

Année de construction



2021

État du bien



Neuf

Vue



dégagée

Orientation



sud

Balcon m2



env. 20 m2

Environnement



calme et villageois

Ascenseur

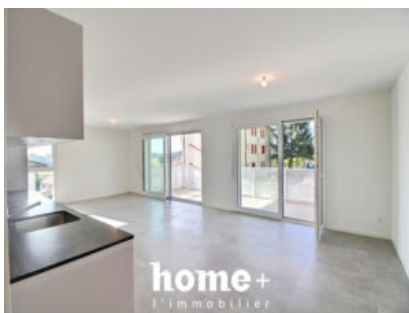


oui

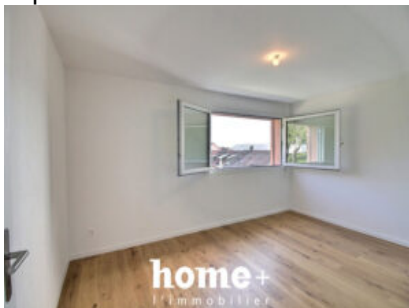
Descriptif des espaces & photos



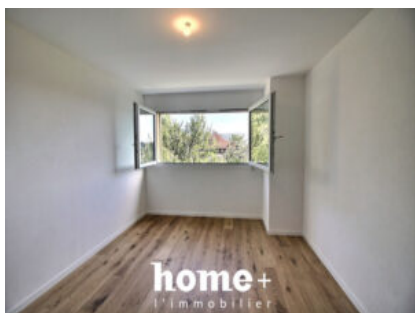
cuisine
hall d'entrée



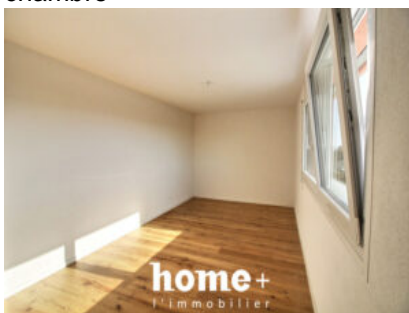
espace de vie



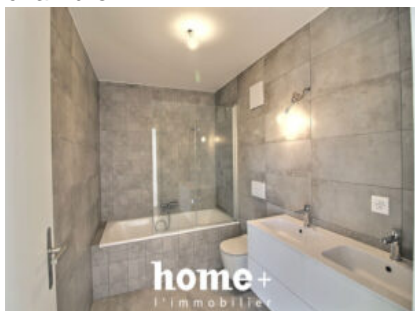
chambre



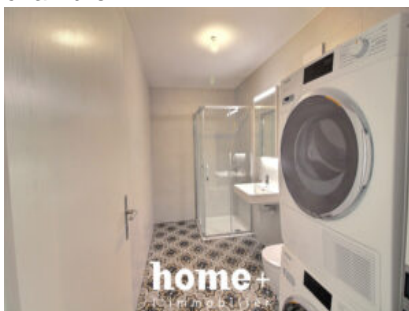
chambre



chambre



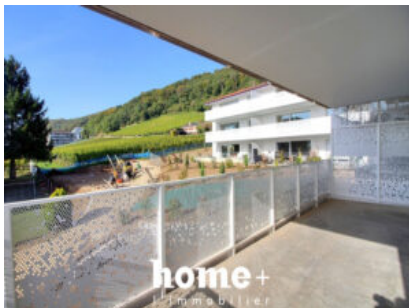
salle de bain



salle de douche



terrasse



terrasse

Descriptif

- + hall d'entrée avec armoires murales
- + cuisine ouverte
- + espace salle à manger / séjour
- + terrasse
- + suite parentale avec dressing et salle de bain attenante
- + deux chambres
- + salle de douche / wc / colonne de lavage
- + réduit

Annexe

- + une cave
- + une place de parc intérieure (en sus CHF 35'000.-)

Communs

- + place de jeux



Scannez-moi pour voir le bien

Situation

Blotti entre le lac de Bienne et le lac de Neuchâtel, Cornaux, sis à 440 m d'altitude, est longé par la Thielle et s'appuie contre le magnifique Jura.

Au cœur du vignoble neuchâtelois, réputé internationalement pour ses crus gourmands, le village de Cornaux a su conserver un esprit villageois, confortable, familial et sûr.

L'accès aux transports publics est aisé: trains et bus fréquents sont à disposition.

Ne se situant qu'à une dizaine de minutes en voiture du centre de Neuchâtel et à moins d'une demi-heure de Bienne, la commune dispose d'un grand nombre de commodités, crèche, école, centre sportif etc. Tout ce à quoi un nouvel habitant peut rêver !

Un éventail de balades, vignobles, vergers, forêts s'offre aux à vous.



Contact

Emilie Reid

- Morges et hauteurs Pied du Jura
- Lausanne et Grand Lausanne

021 807 00 71
emilie.reid@homeplus.ch

David Staub

- Canton de Genève
- Côte Vaudoise

079 305 41 77
david.staub@homeplus-lacote.ch

Charlène Chevallier

- Riviera Chablais
- Valais

079 840 88 48
charlene.chevallier@homeplus-riviera.ch