



home+

l'immobilier

Appartement de 2,5 pièces en rez-de-jardin avec grande terrasse et potager

Chemin des Portaux 12



home+
l'immobilier
Riviera-Chablais

Prix : 600,000.00 CHF

Descriptif & prix

26i05046 - Chemin des Portaux 12, Clarens, Suisse - 600,000.00 CHF

En exclusivité !

Situé dans le quartier de Tavel, cet appartement de 2,5 pièces en rez-de-jardin bénéficie d'un environnement calme au sein d'une petite copropriété de 8 logements.

Il offre environ 61 m² habitables ainsi qu'une belle terrasse privative de 21 m². Il se compose d'une cuisine ouverte sur le séjour, d'une chambre spacieuse ainsi que d'une grande salle de bains.

La PPE a bénéficié de plusieurs investissements importants ces dernières années, notamment le remplacement du chauffage au mazout par un chauffage au gaz ainsi que la réfection des colonnes d'eau en 2020.

Les espaces extérieurs de la copropriété comprennent des jardins que les résidents peuvent cultiver, un atout appréciable pour les amateurs de potager.

Les transports publics ainsi que plusieurs commerces de proximité sont accessibles à pied.

Une cave ainsi qu'une place de parc extérieure au prix de CHF 20'000.- en sus complètent cet objet.

Chambres



1

Salles d'eau



1

Garage



1 place à l'extérieur en sus CHF 20'000.-

Surface



61 m2

Année de construction



1987

Surface du terrain



1739m2

État du bien



Bon

Vue



Cadre verdoyant

Chauffage



Gaz, radiateurs

Charges



550.- par mois

Jardin m2



Jardins potagers, à bien plaisir

Terrasse m2



Env. 21 m2

Environnement



Calme, entre vignes et ruisseau

Ascenseur



Oui

Commerces



À 400m

Écoles



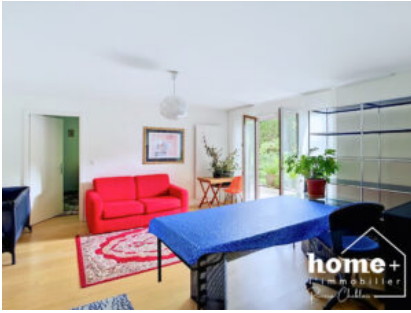
À 550 m

Transports

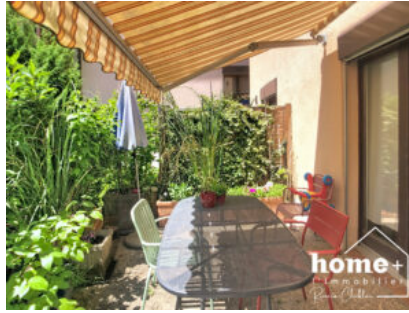


Bus à 300 m - Gare Le Châtelard à 800 m

Descriptif des espaces & photos



Pièce de vie



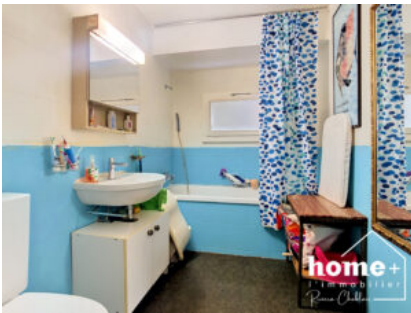
Terrasse



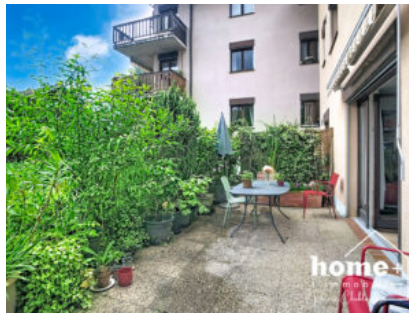
Cuisine



Chambre



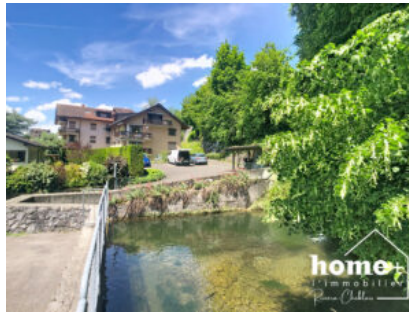
Salle de bains



Terrasse



Terrasse



Environnement



Immeuble et jardin commun

Descriptif :

- + Hall d'entrée avec armoires murales
- + Pièce de vie avec cuisine ouverte d'env. 36 m2
- + Chambre d'env. 17 m2
- + Salle de bains avec baignoire, lavabo, wc

Annexes et extérieur :

- + Terrasse privative d'env. 21 m2
- + Jardin potager à bien plaisir
- + Cave
- + Buanderie commune
- + Place de parc extérieure n°13



Scannez-moi pour voir le bien

Situation

Tavel (Clarens) – Commune de Montreux

Le quartier de Tavel est un secteur résidentiel de Clarens apprécié pour son environnement verdoyant et son atmosphère paisible.

Niché au pied du Château du Châtelard, il bénéficie d'un emplacement privilégié au sein de la commune de Montreux, entre lac, vignobles et montagnes.

Il profite de la proximité des nombreuses infrastructures, commerces et activités qui font la renommée de Montreux et de la Riviera vaudoise.

À quelques minutes seulement du centre-ville, il offre un équilibre particulièrement recherché entre calme et vie urbaine.

Contact

The image features a map of the Lake Geneva region (Lac Léman) with three callout boxes providing contact information for real estate agents. Each box includes a circular profile picture, the agent's name, their specific geographic focus, a phone number, and an email address.

- Emilie Reid**
 - Morges et hauteurs Pied du Jura
 - Lausanne et Grand Lausanne
 - 021 807 00 71
 - emilie.reid@homeplus.ch
- David Staub**
 - Canton de Genève
 - Côte Vaudoise
 - 079 305 41 77
 - david.staub@homeplus-lacote.ch
- Charlène Chevallier**
 - Riviera Chablais
 - Valais
 - 079 840 88 48
 - charlene.chevallier@homeplus-riviera.ch